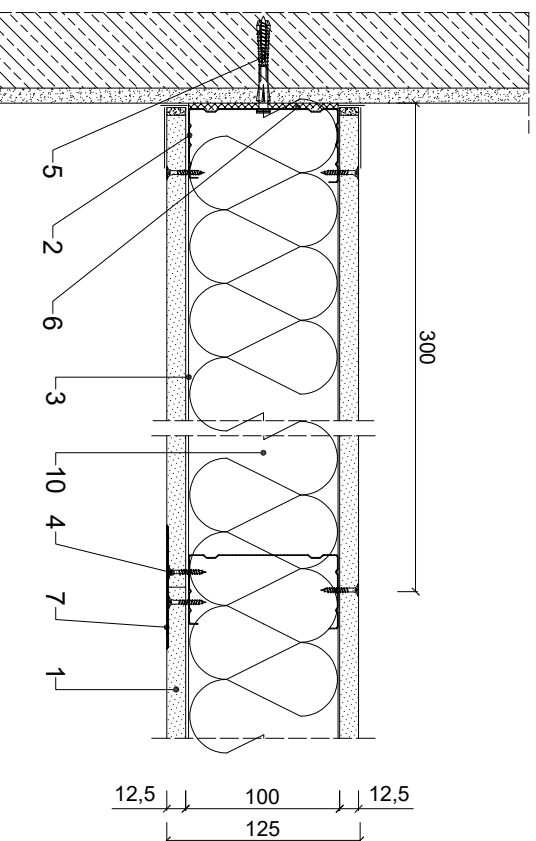
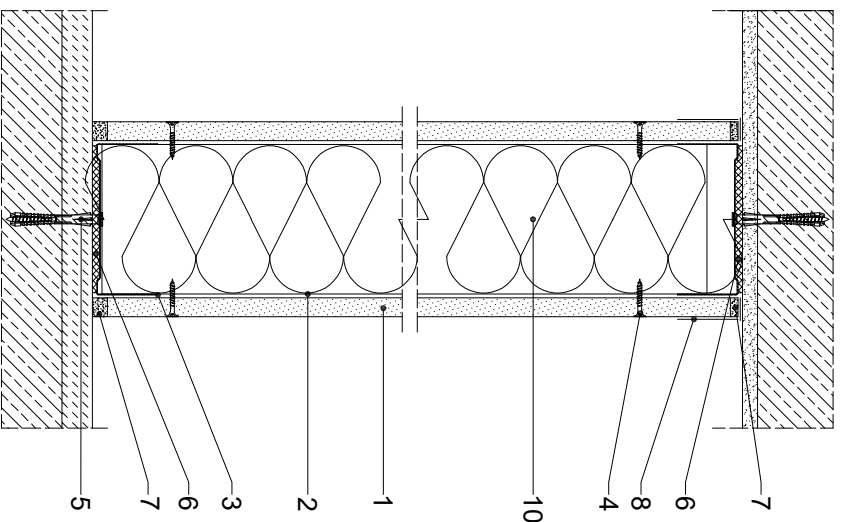


Parametry techniczne



| KLASA ODPORNOŚCI OGNIOWEJ EN ¹⁾ | GRUŚCIOŚĆ | MASA | | MASYŹNALNOŚĆ WYSOKOŚC ²⁾ H | PLYTY GIPSOWO-KARTONOWE RIGIPS PRO (4PR0 ³⁾) | RODZAJ PROFILI RIGIPS | WYPEŁNIENIE WIELKA MINERALNA ⁴⁾ |
|---|-----------|------|----------------------|---|---|--------------------------|--|
| | | G | M | | | | |
| El 15 ¹⁾ REI 15 ²⁾ | | [mm] | [kg/m ²] | [mm] | typ A lub Hydro typ H2 gr. 1x12,5 mm | | Wehna ³⁾ gr. 50 mm (100mm) ISOVER Aku-Pyła / Akuplat + lub Polterm Uni |
| El 30 ¹⁾ REI 30 ²⁾ | 125 | | 28 | 6500 | Frie typ F, Frie+ typ DF lub Frie+ Hydro typ DFH2 gr. 1x12,5 mm | CWUW 100 ULTRASTIL | |
| El 60 ³⁾ REI 60 ²⁾ | | | | | Frie+ typ DF lub Frie+ Hydro typ DFH2 gr. 1x12,5 mm | | Wehna ³⁾ gr. 50 mm (100mm) ISOVER Polterm Uni |

[illegible]

Zapotrzebowanie materiałowe na 1m²

| MATERIAL | ZUZYLECIE |
|---|---------------------|
| 1 Pyła gipsowo-kartonowa RIGIPS PRO (4PRO) typ A,Hydro typ H2, Fire typ F, Fire+ typ DF lub Fire+ Hydro DFH2 gr. 12,5 mm | 2,00 m ² |
| 2 Profil Rigips CW 100 UL TRASTIL | 3,60 m |
| 3 Profil Rigips UW 100 UL TRASTIL | 0,70 m |
| 4 Wkręt Rigips TN 25 co 250 mm | 48,00 szt. |
| 5 Kołek rozporowy min Ø 6 co max 1000 mm | 1,50 szt. |
| 6 Taśma uszczelniająca plankowa Rigips szer. 95 mm | 1,10 m |
| 7 Masa szpachlowa konstrukcyjna RIGIPS: VARIO, Premium Light, Q1 Zaczyna, SUPER | 0,50 kg |
| 8 Taśma spojnowa Rigips | 2,80 m |
| 9 Masa szpachlowa wykończeniowa RIGIPS: Premium Light, ProMix Finish Plus, Q2-Q3 Konczy, GOTOWA Q2-Q3 Konczy lub SUPER | 0,20 kg |
| 10 Włena mineralna szklana lub skalna np. ISOVER Aku-Pyła / Akupat + lub Polterm Uni | 1,00 m ² |

Nastady materiałowe mają charakter przybliżony i nie zawierają odpisów



Saint-Gobain Construction Products Polska Sp. z o.o.
Biuro RIGIPS w Warszawie
ul. Cybernetyki 9, 02-677 Warszawa
Biuro Doradztwa Technicznego: 800 163 121
E-mail: doradcy.techniczni@saint-gobain.com
rigips.pl
BDO 000006702

| | | |
|---|--------|------------|
| Objekt: | | |
| Lokalizacja: | | |
| Tytuł rysunku: | | |
| <p>Ściana działowa Rigips 3.40.032</p> <p>klasa odporności ogniowej EI(REI) 15, 30 lub 60</p> | | |
| Data: | Skala: | Nr detalu: |
| | 1:5 | 3.40.032 |
| | | Opracował: |